

# Klaipėdos Sendvario progimnazijos moksleivių sveikatos rodiklių analizė 2020 m.

Parengė visuomenės sveikatos priežiūros specialistė Bernutė **Juškienė**

Lietuvos Respublikos sveikatos apsaugos ministro 2017 m. kovo 13 d. įsakymu Nr. V-284 patvirtintos Lietuvos higienos normos HN 21:2017 „Mokykla, vykdanči bendrojo ugdymo programas. Bendrieji

sveikatos saugos reikalavimai” 75 punkte nurodyta, kad mokyklos vadovas ar jo įgaliotas asmuo turi užtikrinti, kad mokiniai iki 18 metų

ugdymo procese dalyvautų pasitikrinę sveikatą ir pateikę mokinio sveikatos pažymėjimą, išduotą ne anksčiau kaip prieš metus. Naujoje

mokykloje pradėję mokytis mokiniai mokinio sveikatos pažymėjimą turi pateikti iki rugsėjo 15 d.

# Sendvario progimnazijos mokinių sveikatos rodiklių suvestinė (proc.)

<b>Mokinių, kurių formos Nr. E027-1 formos I dalis "Fizinės būklės įvertinimas" užpildyta, dalis (%)</b>	<b>80,72</b>
<b>Mokinių, kurių formos Nr. E027-1 formos II dalis "Dantų ir žandikaulių būklės įvertinimas" užpildyta, dalis (%)</b>	<b>61,57</b>
<b>Mokinių, galinčių dalyvauti ugdymo veikloje be jokių apribojimų, dalis (%)</b>	<b>90,94</b>

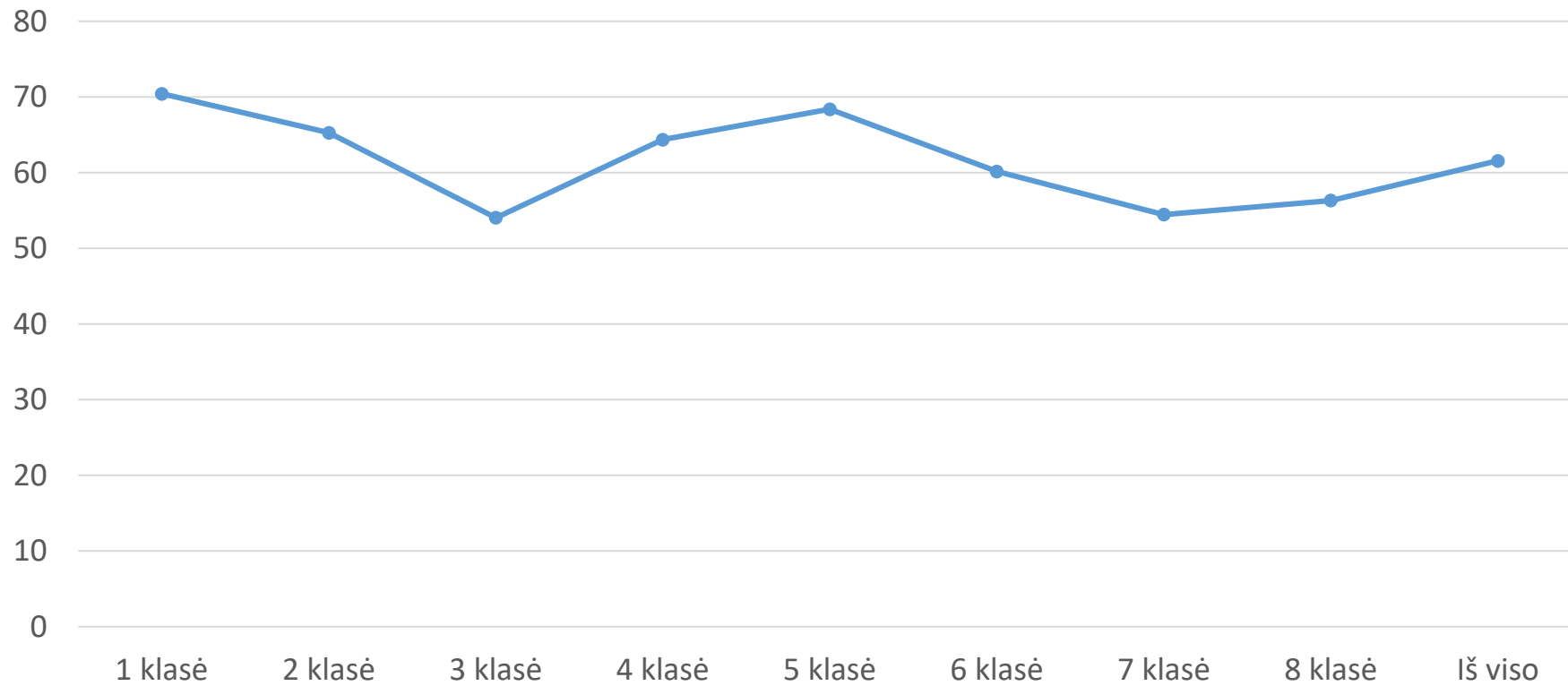
# Sendvario progimnazijos mokinių sveikatos rodiklių suvestinė (proc.)

<b>Mokinių, turinčių per mažą svorį, dalis (%)</b>	<b>11,20</b>
<b>Mokinių, turinčių normalų svorį, dalis (%)</b>	<b>65,40</b>
<b>Mokinių, turinčių antsvorį, dalis (%)</b>	<b>17,96</b>
<b>Mokinių, turinčių nutukimą, dalis (%)</b>	<b>5,44</b>

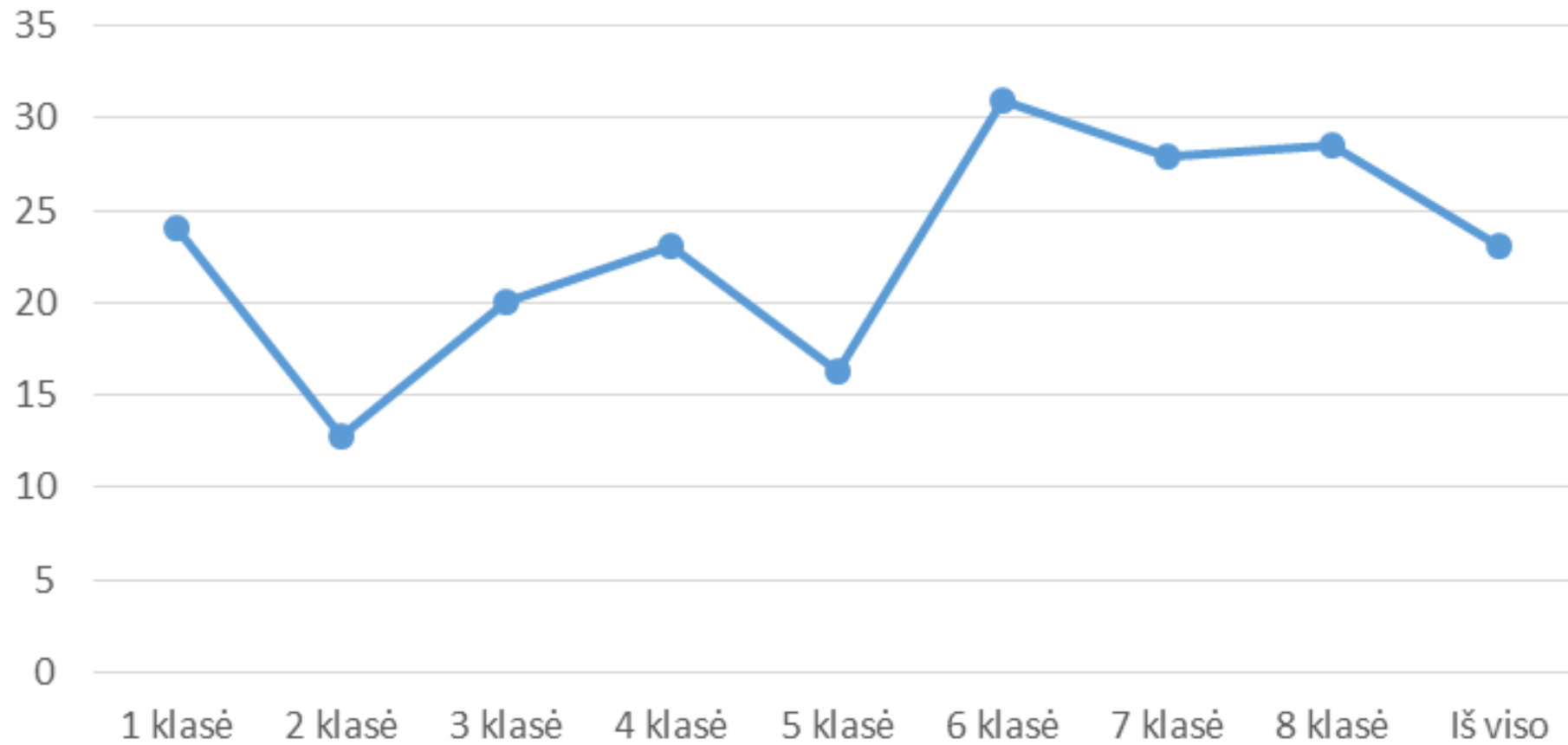
# Sendvario progimnazijos mokinių sveikatos rodiklių suvestinė (proc.)

<b>Mokinių, priskiriamų pagrindinei fizinio ugdymo grupei, dalis (%)</b>	<b>97,20</b>
<b>Mokinių, priskiriamų parengiamajai fizinio ugdymo grupei, dalis (%)</b>	<b>2,47</b>
<b>Mokinių, priskiriamų specialiajai fizinio ugdymo grupei, dalis (%)</b>	<b>0,33</b>
<b>Mokinių, kuriems nurodytos bendrosios rekomendacijos, dalis (%)</b>	<b>9,06</b>
<b>Mokinių, kuriems nurodytos specialiosios rekomendacijos, dalis (%)</b>	<b>2,64</b>
<b>Mokinių atleistų nuo kūno kultūros pamokų, dalis (%)</b>	<b>0,16</b>
<b>Mokinių, kuriems pritaikytas maitinimas, dalis (%)</b>	<b>0,49</b>

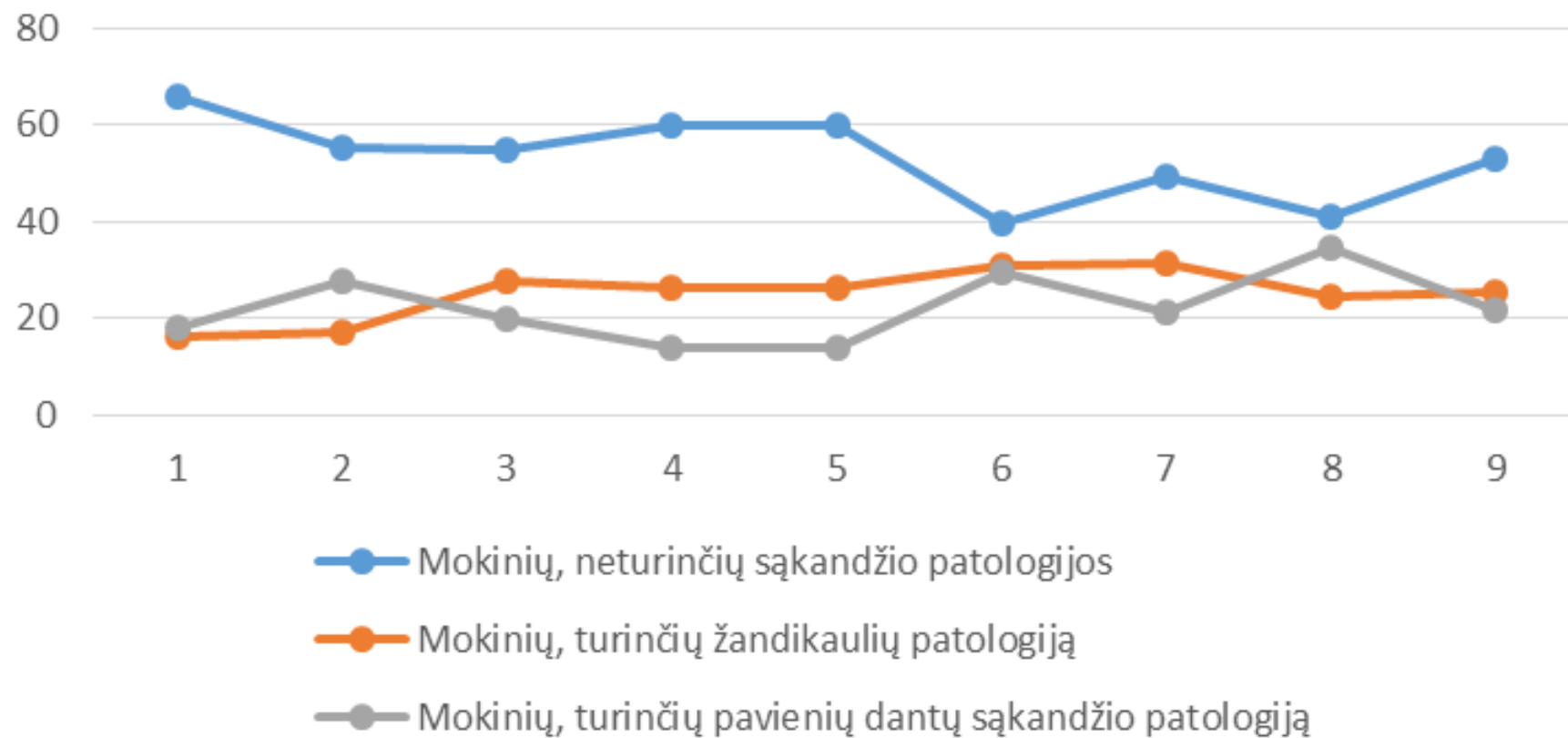
## Mokinių, pateikusių formos Nr. E027-1 II dalį



## Mokinių, neturinčių éduonies pažeistų, plombuotų ir išrautų dantų, dalis (proc.)



## Mokinių, turinčių sąkandžio patologiją, dalis (proc.)





# Apibendrinimas

- ▶ Sveikatą profilaktiškai pasitikrino 80,7 proc. mokinių.
- ▶ Be jokių apribojimų kūno kultūros pamokose gali dalyvauti 90,9 proc. mokinių.
- ▶ Per mažą svorį turi 11,2 proc. mokinių. Nutukimas nustatytas 5,4 proc. mokinių.
- ▶ Eduonies pažeistų dantų daugiausia nustatyta 1-5 kl.
- ▶ Dalyje pažymų nepateiktos gydytojų išvados ir rekomendacijos, mokinių sveikata įvertinta nevisiškai.

# Rekomendacijos

- ▶ **Burnos higienos pamokos 1-5 klasėse.**
- ▶ **Sveikos mitybos skatinimas, sveikų mitybos įpročių formavimas.**
- ▶ **Fizinio aktyvumo skatinimas.**
- ▶ **Šeimų įsitraukimas į prevencines veiklas.**